

2021年度（令和3年度）

写真で見る鎌倉みどりのレンジャーの活動



2022年1月15日 源氏山公園

2021年度に実施した活動

- (1) 地域における緑の整備・保全事業
 - 源氏山公園、夫婦池公園の整備・保全（17回活動）----- 1
 - 地域自治会・町内会等との協働による緑地の整備（6回活動）----- 2
 - 歴史的風土特別保存地区内のみどりの整備（2回活動）----- 3
- (2) 鎌倉市文化財課との史跡協働管理事業
 - 緑地整備<草刈り>（16回活動）----- 4
 - 切通巡回（31回活動）----- 5
- (3) 特別緑地保全地区（寺分一丁目特別緑地等）の整備事業（12回活動）----- 6
- (4) 常盤山県有緑地の竹林整備事業（24回活動）----- 7
- (5) 大船フラワーセンターの植物管理事業（38回活動）----- 8
- (6) 地域におけるみどりの調査事業
 - 源氏山公園の樹木および植生調査（11回活動）----- 9



葛原岡神社の河津桜

源氏山公園の臨時活動 ～頼朝像周辺と苗圃の整備～ 2022年2月5日(土)



ササを刈ったら現われた
宝篋印塔の笠部分

サルスベリの剪定

北側斜面の下草刈り

作業前



幹から飛び出した枝を
付け根から切り落としました



斜面を覆うササを刈り取り
ツツジの玉がクッキリしました



倉庫裏の斜面のササを刈ったら
宝篋印塔の一部が出現しました

作業後



脚立に乗って、
剪定鋏と手鋸、
高枝切鋏も使って
剪定しました

小鎌と刈込鋏、刈払機も
使ってササを刈り取り、
グリーンバッグに入れて
処分しました



苗圃への通路を整備し
通りやすくしました

作業前



作業後



作業中

苗圃は刈払機や
手作業で整備しました



作業後



色づき始めたアジサイ

城山児童遊園の緑地整備

＝玉縄台緑の会との協働作業＝

2021年6月5日(土)



作業場所を全員で確認

園庭平場

東側石垣

東南緑地

作業開始



2台の刈払機で平場全体を丁寧に刈り込みました



石垣の上は刈払機で刈り込んでいきました



アザミ、ツワブキを残して刈り、樹木に巻き付いたツルを除きました

作業終了



南西角地は、ツツジ、アジサイ、アカンサス、カンナの植栽を残して手作業で刈り込みました

緑の会は手作業で、レンジャーは刈払機も使って協働で作業し、刈り取った草は緑地奥に作った集積場に入れました





二天門と祖師堂

歴史的風土特別保存地区 妙本寺境内の緑地整備

2022年3月5日 (土)



作業場の奥にあったやぐら

作業前



作業後



アオキは 2m に
高さを抑えて、
全体的に透かし
を入れると説明

掛かり木になったサワラの伐倒



チェーンソーで受口、追口を切る



作業間隔をあけて、手鋸と剪定鋏でアオキを剪定し、下草は刈払機で刈り取りました



チルホールを使って倒す

妙本寺の境内で
咲いていた
季節の花



紅梅



白梅



倒した木を玉切りして処分



玉縄桜



クリスマスローズ



葉牡丹



法華堂跡の史跡案内

史跡協働管理事業 法華堂跡の緑地整備 2021年10月14日(木)



集積した草を前に記念撮影

北方向の平場全体

建物の礎石等の周囲

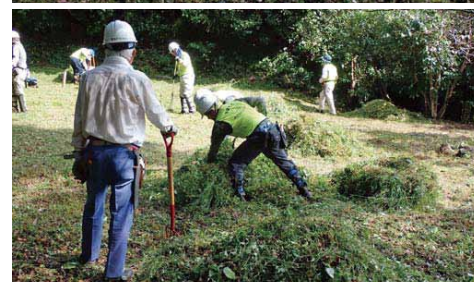
作業中

作業前

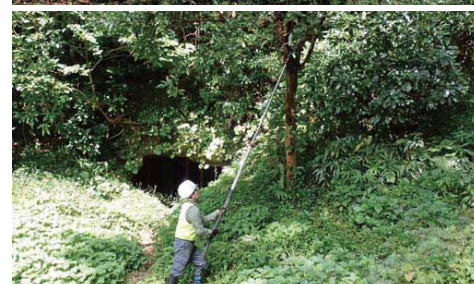


刈払機を使い、刈った草は平場に集積しました

手刈りとナイロンコードカッターで刈り、囲ったロープが現れました



作業後



西側階段

東側階段

鳥居横の枯枝

三浦一族の墓

作業前



階段と灯籠の回りを手刈りしました

鬱蒼とした雑草を手刈りし階段が見えてきました

高枝切鋸で枯枝を伐採

やぐら周囲を刈り払い

作業後





根元近くから折れたサクラの大木

大仏切通の倒木処理

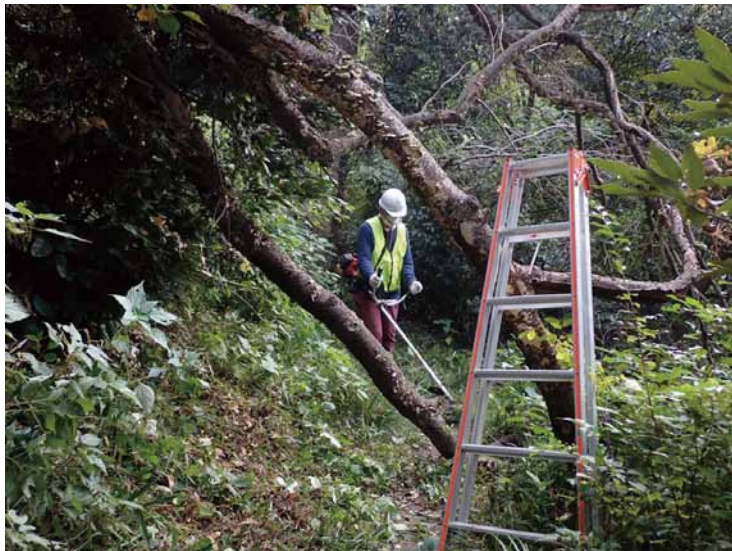
～切通巡回に合わせて作業～

2021年11月2日(火)



チェーンソーで伐木

作業前



作業後



2年前の台風で折れて切通路に落ちたサクラの大木
作業前に刈払機で周囲の下草を刈りました

切通路を塞いでいた倒木を処理し、
安全に通行ができるようになりました



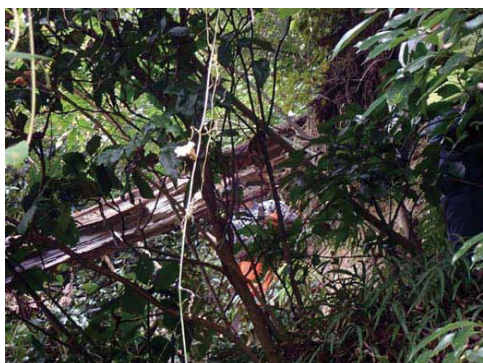
1 現場を見て初めに作業方法を確認



2 折れた部分にロープを巻いて固定



3 安全を確認してチェーンソーで伐木



4 最後に根元から伐倒



5 伐倒し切通路に落とした大木



6 玉切りし切通路脇の平地に処理



コモチシダの無性芽

寺分一丁目特別緑地の整備作業

～アジサイの剪定～

2021年7月19日 (月)

作業前



ノウゼンカズラ



正面左半分のエリアで
花が終わったアジサイを剪定



下草をかき分けながらの作業



剪定が終わったアジサイ



アジサイに絡まったクズなどのツルを取り除きながら
一本一本、花からを摘み剪定していきました



常盤山県有緑地竹林整備活動

～枯竹の整理集積と通路整備～

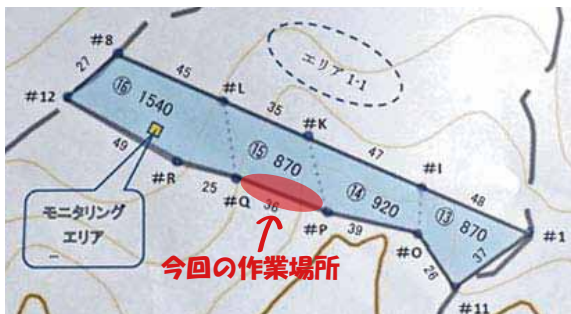
2021年9月11日(土)



作業前に過去の事故事例を説明



可憐な花を咲かすヤブラン



今回の作業場所を確認し、竹林整備の安全メモを説明して、保護メガネの着用と、切った竹は水平に揃えて積み上げることを確認しました



作業前

マダケやアオキで覆われ先が見えない状況

#P 付近の作業

作業後

作業用通路ができてムクノキの大木が見えました



ヘルメットと保護メガネを着用し安全に心掛けて作業しました



ムクノキの大木の前で作業後の記念撮影

#Q 付近の枯竹の整理集積



散らばった枯竹を3m程に玉切りし水平に積み上げました



作業前



作業後

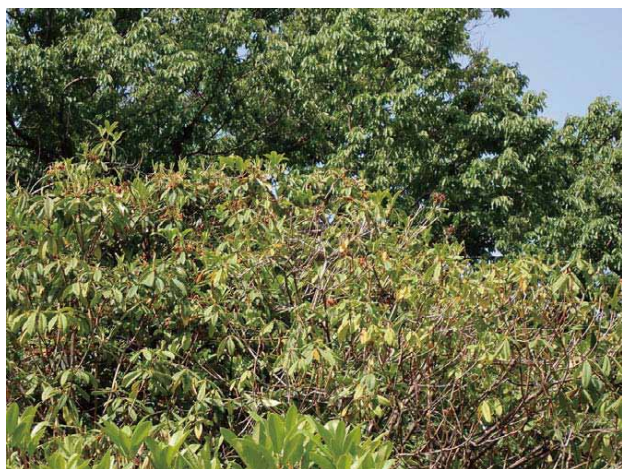


スイレン

大船フラワーセンター シャクナゲの花がら摘み ～2021年5月10日(月)～



オオムラサキツユクサ



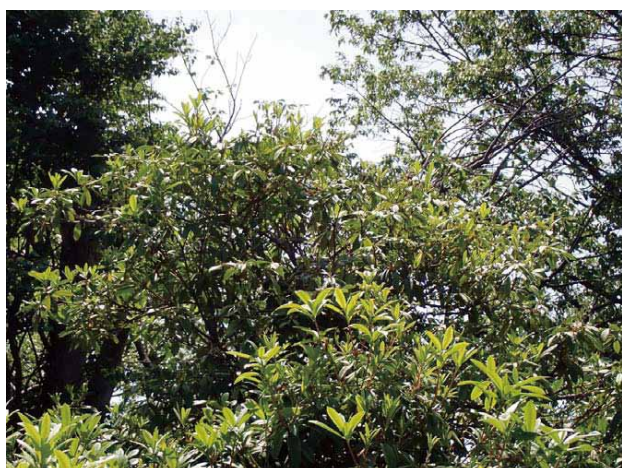
作業前

4月にたくさんの花を咲かせたシャクナゲは、枝先に茶色の花がらを付かせたままです



作業中

手で届く場所の花がらはすでに摘み終わったので、残った高所は三脚を立てて一つずつ指先で摘みました



作業後

花がらを摘んだシャクナゲは、緑一色になりました。これから枝先に、来年咲く花芽がつくことでしょう



満開のシャクヤク園



色とりどりの花を咲かせたバラ園



源氏山公園

樹木植生調査

＝2021年度は11回実施＝



4月24日 樹高計測



5月15日 毎木調査



6月19日
挿し木用にウワミズザクラの新枝を採取



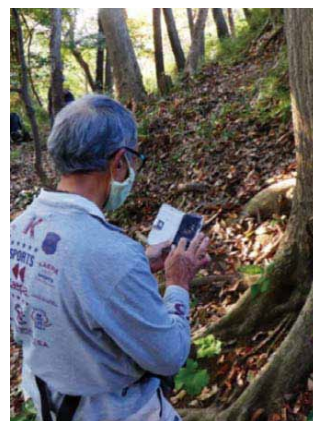
7月17日 GPSを活用し
樹木の位置情報を把握



9月25日
樹高や幹周などの基本データを計測



10月23日
樹皮図鑑でチェックして樹木を同定



11月20日 調査には
Google レンズも活用



12月19日 樹木の幹周りを計測



1月15日
樹高は離れて計測することがしばしば



2月19日
稀少植物スハマソウを観察



3月19日
植物図鑑を手にして草花を調査